

SATMATIX

Satellite Tracked Objects – Satellite Tracked Assets

SATMATIX

Satellite Tracked Objects – Satellite Tracked Assets

SATMATIX is een betrouwbaar en goedkoop volg -en controle systeem met wereldwijde dekking. Onafhankelijk van de bestaande infrastructuur, zoals GSM of andere radio netwerken, communiceren de Satmatix modules overal ter wereld, zowel op wegen als op zee en in de woestijn. De modules zijn uitermate geschikt voor het bewaken en het op afstand monitoren van zeiljachten en boten, voor voertuigen op expedities, voor campers, voor bouwmachines als wel voor management van containers of fleetmanagement van vrachtwagens.

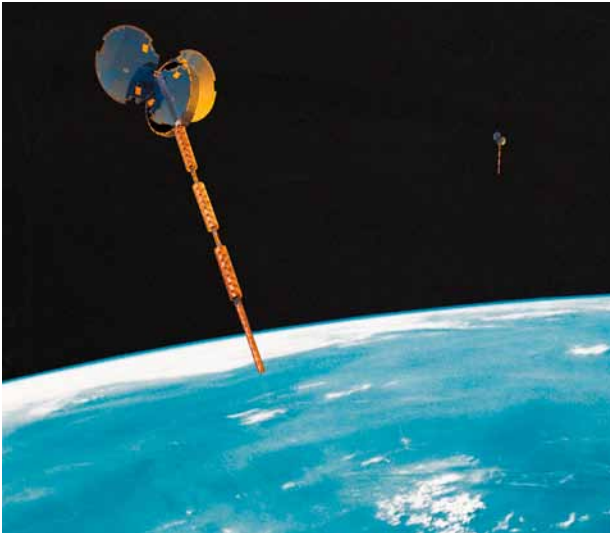
Via SATMATIX houdt u altijd een ongestoord contact met uw huis of basis station. De SATMATIX modules zenden actuele data naar een centrale server. U kunt heel eenvoudig uw object lokaliseren en de route volgen

op een landkaart door middel van uw web browser. De SATMATIX modules sturen naast de GPS-data ook optioneel bijvoorbeeld status informatie en korte berichten zodat er ook in bij een noodsituatie hulp ingeroepen kan worden.

Het SATMATIX systeem verstuurt berichten als een email naar twee vrij te kiezen contactpersonen. De "Geofence" functie waarschuwt u als het te traceren object, bijvoorbeeld een boot of voertuig, een vooraf afgebakend gebied verlaat. SATMATIX waarschuwt u ook bij bepaalde technische defecten door het versturen van via sensoren verkregen gegevens zoals brandalarm, te lage spanning, waterlekkage, temperatuur overschrijdingen etc.



De module is eenvoudig te installeren en te configureren en kan ook worden gebruikt om apparatuur te besturen zoals een koelinginstallatie, verwarming, airconditioning een alarmsysteem of een brandstofpomp.



Het "Low Earth Orbit"(LEO) satelliet systeem heeft een wereldwijde dekking. Zodra een satelliet voor een bepaalde actieve module boven de horizon verschijnt, wordt de actuele data verzameld en wordt deze naar het (SATMATIX) controlecentrum verstuurd. Vanaf het controle centrum komen de gegevens beschikbaar voor het internet, waar ze voor geautoriseerde gebruikers (via een gebruikersnaam en wachtwoord) kunnen worden gedownload. Doordat er geringe datahoeveelheden gebruikt worden, zijn de operationele kosten ook laag.

Kleine antennes die niet naar de satelliet gericht hoeven te worden kunnen snel, onopvallend of zelfs verdeckt gemonteerd worden. De antennes zijn in verschillende uitvoeringen beschikbaar, bijvoorbeeld als magneetvoet of plakantenne en waarborgen een goede ontvangst.

De SATMATIX modules zijn in een robuuste spatwaterdichte aluminium behuizing ingebouwd en kunnen onopvallend in een object worden aangebracht. Ze beschikken over een moderne GPS ontvanger en verschillende in- en output poorten. De SATMATIX modules laden hun eigen back-up accu op en zijn daarmee onafhankelijk van de boordspanning; een belangrijk voordeel bij een antidiefstal toepassing.

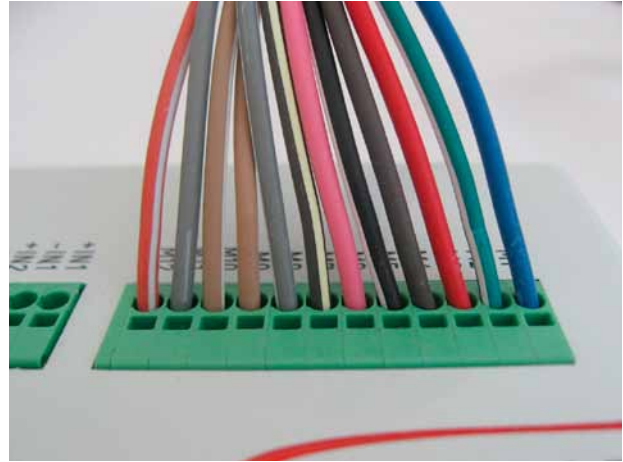


De SATMATIX componenten

De SATMATIX module

In de SATMATIX module is veel technologie geïntegreerd:

- ▶ Het bevat een ingebouwde GPS ontvanger om zijn actuele positie te bepalen en een satelliet modem om de gegevens naar het Low Earth Orbit (L.E.O.) satelliet systeem te sturen. Het L.E.O.-systeem heeft een wereldwijde dekking, inclusief de polen;
- ▶ De unit is ingebouwd in een robuuste en trillingsvrije behuizing;
- ▶ De aluminium behuizing is spatwater –en stofdicht en geschikt voor montage in schepen en voertuigen;
- ▶ De afmetingen zijn 200x100x50mm (BxHxD);
- ▶ Externe spanningsaansluiting : 9 tot 30V DC;
- ▶ Connectoren voor
 - Satelliet zend/ontvangantenne, GPS antenne en spanningsaansluiting
 - 4 digitale ingangen/uitgangen(max. 3A per uitgang) kunnen door een optionele SATMATIX schakelbox gestuurd worden. Via de schakelbox kunnen door relais ook hogere stromen gestuurd worden;
 - Optioneel zijn 8 in –en/of uitgangen beschikbaar voor extra sensoren of digitale signalen, vier hiervan kunnen geconfigureerd worden als analoge ingang om bijvoorbeeld stroom van sensoren uit te kunnen lezen of vloeistofniveaus, temperatuur etc.



SATMATIX antennes

Per toepassing zijn er verschillende vormen en afmetingen van de antennes beschikbaar. U kunt kiezen uit de volgende types:

- ▶ Staafantenne;
- ▶ Kleine magneetvoet met geïntegreerde GPS antenne;
- ▶ Zeewaterbestendige uitvoeringen voor off-shore toepassingen;
- ▶ Folie antenne voor verdekte montage;
- ▶ On-Glass plakantenne;
- ▶ Andere uitvoeringen op aanvraag.

Kabel sets

De volgende kabelsets zijn beschikbaar voor de SATMATIX module:

- ▶ Spanningsvoorziening voor de SATMATIX modules en optionele sensors;
- ▶ Aansluiting voor de SATMATIX antennes voor GPS en satelliet communicatie.

De aansluitkabel heeft een lengte van 50cm, de lengte van de antennekabel wordt per toepassing op de juiste lengte meegeleverd.

Onze vertegenwoordigers ondersteunen u bij de inbouw van de SATMATIX systemen in schepen of voertuigen.



Optionele back-up accu

De SATMATIX module kan via een eigen onderhoudsvrije en gasdichte accu, onafhankelijk van het boordnet functioneren. De batterij wordt door de SATMATIX module geladen en bij het uitvallen van de boordspanning (bijvoorbeeld bij sabotage of diefstal) neemt de accu de spanningsvoorziening over. De back-up accu op afstand van de SATMATIX module verdekt gemonteerd worden en zodoende ontoegankelijk zijn voor onbevoegden.

De grootte van de accu bepaalt de duur van het onafhankelijk functioneren van de boordspanning en deze kan naar wens van de klant gekozen worden.

Energie verbruik

De SATMATIX module gebruikt een minimale hoeveelheid stroom en verstoort de energiehuishouding van een van een schip of stationair voertuig nauwelijks.

Optioneel kan de SATMATIX module de spanning van de scheeps- of voertuigaccu bewaken en zonodig een alarmmelding verzenden.

De SATMATIX Software User Interface

Geautoriseerde gebruikers hebben toegang tot de web-based SATMATIX software en zij kunnen het systeem vanaf overal te wereld besturen via hun web browser.

Afhankelijk van het soort contract kunnen de volgende parameters van een boot of voertuig verstuurd worden:

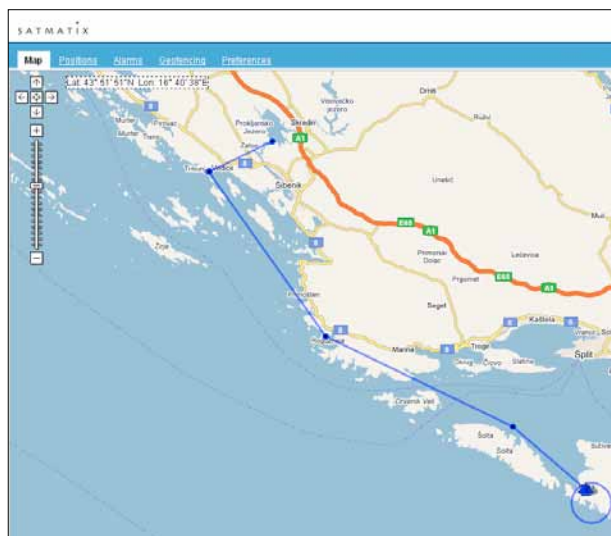
- ▶ Via GPS verkregen positie (lengte –en breedtegraad conform WGS 84);
- ▶ Snelheid in km/u, mijlen/u of knopen (naar keuze instelbaar);
- ▶ Koers (in graden);
- ▶ Hoogte in meter of voeten boven zeeniveau (naar keuze instelbaar);
- ▶ Datum en tijd van de positiemeting;
- ▶ Alarmberichten of Geofence;
- ▶ Meetwaarden van optionele sensoringangen.

Zowel de actuele(meest recente) positie van uw jacht of voertuig wordt weergegeven als ook het tot op dat moment afgelegde traject(tijd door de gebruiker te kiezen)is zichtbaar.

Alle verstuurde gegevens blijven voor een periode van twee jaar gearchiveerd op de SATMATIX server.

Positiegegevens kunnen op een kaart(landkaart, satellietkaart of beide)of in een lijstvorm met aanvullende informatie weergegeven worden.

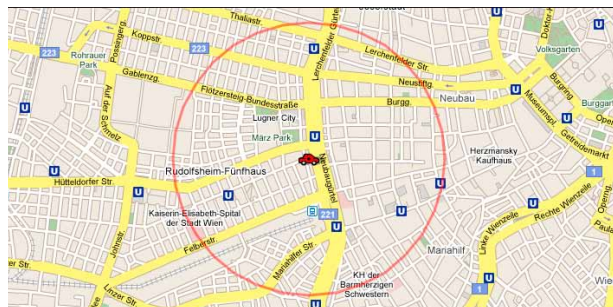
Voor fleetmanagement zijn verschillende symbolen en kleuren voor bijbehorende schepen of voertuigen ter beschikking. In de fleetmanagement functie kunt u de schepen of voertuigen die zichtbaar moeten zijn zelf uitkiezen.



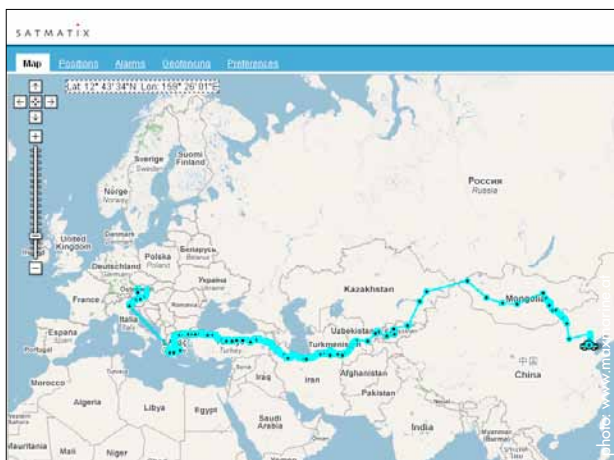
SATMATIX Geofence

Met de functie "Geofence" bouwt u zelf een virtueel elektronisch hek rondom het te traceren object. Zodra het object het afgebakende gebied verlaat zal er een alarmmelding verstuurd worden.

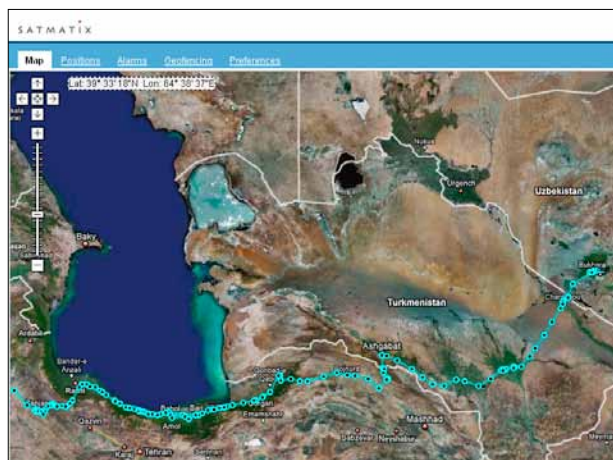
Deze alarmmelding kan naar twee de gebruiker ingestelde emailadressen verstuurd worden. Een testfunctie kan een "Testalarm"-melding versturen vanaf het SATMATIX platform.



De opgeslagen gegevens kunnen vanaf de server geëxporteerd worden in "KML" of "CSV" formaat. Een KML-file kan bijvoorbeeld via Google Earth of GPS verder bewerkt worden. CSV-files kunnen als routegegevens in een spreadsheet bekeken worden.



Route weergegeven op een landkaart



Route weergegeven op een satellietkaart

DATAMATIX

DATAMATIX Datensysteme GmbH

DATAMATIX Datensysteme GmbH werd opgericht in september 2003. De activiteiten van het bedrijf zich concentreren op datacommunicatie met lage datasnelheden te verbinden mobiele en draagbare systemen. Dit omvat alle bekende draadloze toepassingen, zowel vaste als ook GSM/GPRS-of satellietverbindingen.

Onze producten vinden wereldwijd toepassingen in vele industrieën. Maatwerk oplossingen, in het bijzonder die voldoen aan de eisen van individuele bedrijven, zijn zeer populair bij onze klanten. Door een veelheid van projecten op het gebied van logistiek, geldtransporten, openbaar vervoer, mijnbouw, scheepvaart, fleet management en in de context van de wereldwijde expedities, DATAMATIX heeft een hoog niveau van deskundigheid.

We hebben ook veel ervaring op het gebied van RFID-technologie. Samen met onze partner, het Instituut voor Meet --en Regeltechniek van de Universiteit van Wenen en met financiële steun van de Europese Unie, voeren we het fundamenteel onderzoek in deze discipline. Op deze manier heeft DATAMATIX met succes een aantal projecten in de logistieke sector geïmplementeerd en ontwikkelde zij het eerste drie-dimensionale RFID-data-acquisitie-systeem voor het meten van datalezers en antenne straling.

Wij staan te popelen om u als adviseur, ongeacht de uitdaging kan worden. Onze klanten uit de automobielenindustrie, de energiesector, traffic engineering, medische technologie en de logistieke sector rekenen op onze ervaring op het gebied van project management.

Ons bedrijf is een sterk voorstander van het aanhoudend hoge opleidingsniveau van alle medewerkers en de vruchtbare samenwerking met innovatieve onderzoek entiteiten, zoals de Technische Universiteit van Wenen. Ongeveer 30 procent van onze omzet wordt opnieuw in R & D geïnvesteerd. Wij zijn gecertificeerd conform ISO 9001:2000 en garanderen de feilloze uitvoering van uw bestelling met onze persoonlijke engagement voor kwaliteit

office@satmatix.eu • www.satmatix.eu

© 2008 DATAMATIX Datensysteme GmbH
1150 Wien, Märzstrasse 1, Tel: +43 (0)1 595 61 96
Alle Rechte vorbehalten, Printed in Austria

EN ISO 9001:2000, SCC*:2004
Zertifikat Nr. 20 100 62001410, 20 106 62001411

